

CHECK MORE!

詳しい情報やインタビュー動画は
公式サイト上の学科ページをチェック!



学びのポイント

私たちの生活のよりどころである「地域」に着目し、多様な学問手法とフィールドワークによって、そこに住む人々とその文化を考えます。1・2年次ではさまざまな対象に切り込み、分析し、表現する学問的方法の習得を目指します。3年次から始まる少人数のゼミでは、身につけた学問的方法を用いて卒業論文を仕上げていきます。現場での深い学びを通じて、未来の地域社会を拓く力を養います。

- POINT 1** ▶ ゼミ形式の演習
少人数教育によって学生と教員、学生同士の間に密接な交流が生まれます。
- POINT 2** ▶ 「地域」での実習
近江から朝鮮半島、中国大陸へと、人と文化を求めてフィールドワークに出かけます。
- POINT 3** ▶ 多様な学問方法
歴史学や考古学、民俗学、建築学、社会学、地理学、美術史など、多様な視点と手法を習得します。

PICK UP 専門科目

考古学実習I

出土した遺構や遺物の発掘記録を作成し、洗浄・修復の後、図化等(拓本・実測・写真・製図を含む)を経て、客観的資料を完成させるまでの実践的技術を学びます。



美術史実習

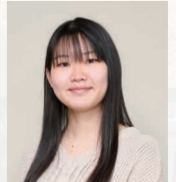
京都の博物館・美術館や彦根の仏壇店などを訪れ、美術作品・工芸作品を見学します。現物に触れるという体験を通じて、作品を観察・分析する能力を養います。



STUDENT'S VOICE

自らの興味・関心を
実践を通して究められる環境がある

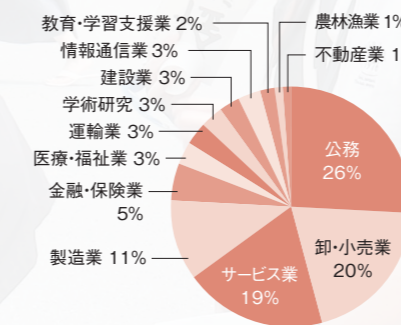
1・2回生の授業では、研究の基礎となるポートフォリオ作成や、民俗学の授業などを受講しました。3回生では古文書に興味を持ち、くずし字を読む授業に参加。最初は読解が難しかったのですが、最終的には当初の倍の量を読むことができ、成長を感じました。大学生活を通じて、自身のやりたいことを見つける力、そしてそれを実行に移す力が身につけていると思います。



人間文化学部 地域文化学科 4回生
津井 美咲さん
(私立開明高等学校 出身)

進路状況抜粋 (2021~2023年度)

学部卒業生の業種別就職状況



就職先

IRIいわき鉄道(株)、伊勢農業(協組)、いちい信用金庫、(株)伊東国ホテルズ、(株)イメージ、岩谷産業(株)、Evand(株)、大阪いずみ市民(生協)、(株)オーケーエム、京都機械工具(株)、京都中央信用金庫、ゲンキー(株)、甲賀協同ガス(株)、(生協)コプぞふ、(株)三城、ジェイアール東海関西開発(株)、(株)滋賀銀行、国立大学法人 滋賀大学、滋賀トヨタ自動車(株)、(株)十字屋、(株)進和、スズキ(株)、(株)スズキ自販北陸、(株)千成亭風土、生活協同組合連合会大学生協事業連合、Daigasエナジー(株)、(株)大同キャスティングス、大東建託(株)、(税)竹長会計、(株)田中誠文堂、(株)たねや、但陽信用金庫、(株)中納言、(株)電通デジタル、(株)テンボスホールディングス、トヨタ輸送(株)、(株)ナルシザ、西日本旅客鉄道(株)、(株)ニシムタ、日本放送協会、(独)日本芸術文化振興会、(株)日本デクシー、パーソルファクトリーパートナーズ(株)、(株)長谷工リアルエステート、(福)八起会、(株)ハローホールディングス、(株)阪急交通社、(税)ビジョンナビ、(株)日立建機ティエラ、富士電機(株)、(株)船昌、古河AS(株)、(株)平和堂、(株)マックスガイ、美濃市、名鉄観光サービス(株)、(株)本山製作所、(株)ヤマウチ、山下法律事務所、(株)山忠、(一財)郵政福祉、(生協)ユーコープ、(株)湯元館、レーク滋賀農業(協)、滋賀県、愛知県、岐阜県、京都府、静岡県、長野県、福井県、滋賀県教育委員会、滋賀県警察本部、京都府教育委員会、大垣市、各務原市、岐阜市、高島市、長浜市、七尾市、彦根市、米原市

進学先

滋賀県立大学大学院、大阪大学大学院、大阪公立大学大学院、大谷大学大学院、熊本大学大学院、埼玉大学大学院、立命館大学大学院

取得可能な資格一覧*

- 教員免許(中学校教諭一種(社会)/高等学校教諭一種(地理・歴史))
- 学芸員資格
- 社会調査士資格
- 地域調査士資格
- 社会福祉主事任用資格

*資格の取得には、大学が定める所定の科目の履修と単位修得が求められます。

地域に赴き、深く理解する。
その探究心は国境をわたる。