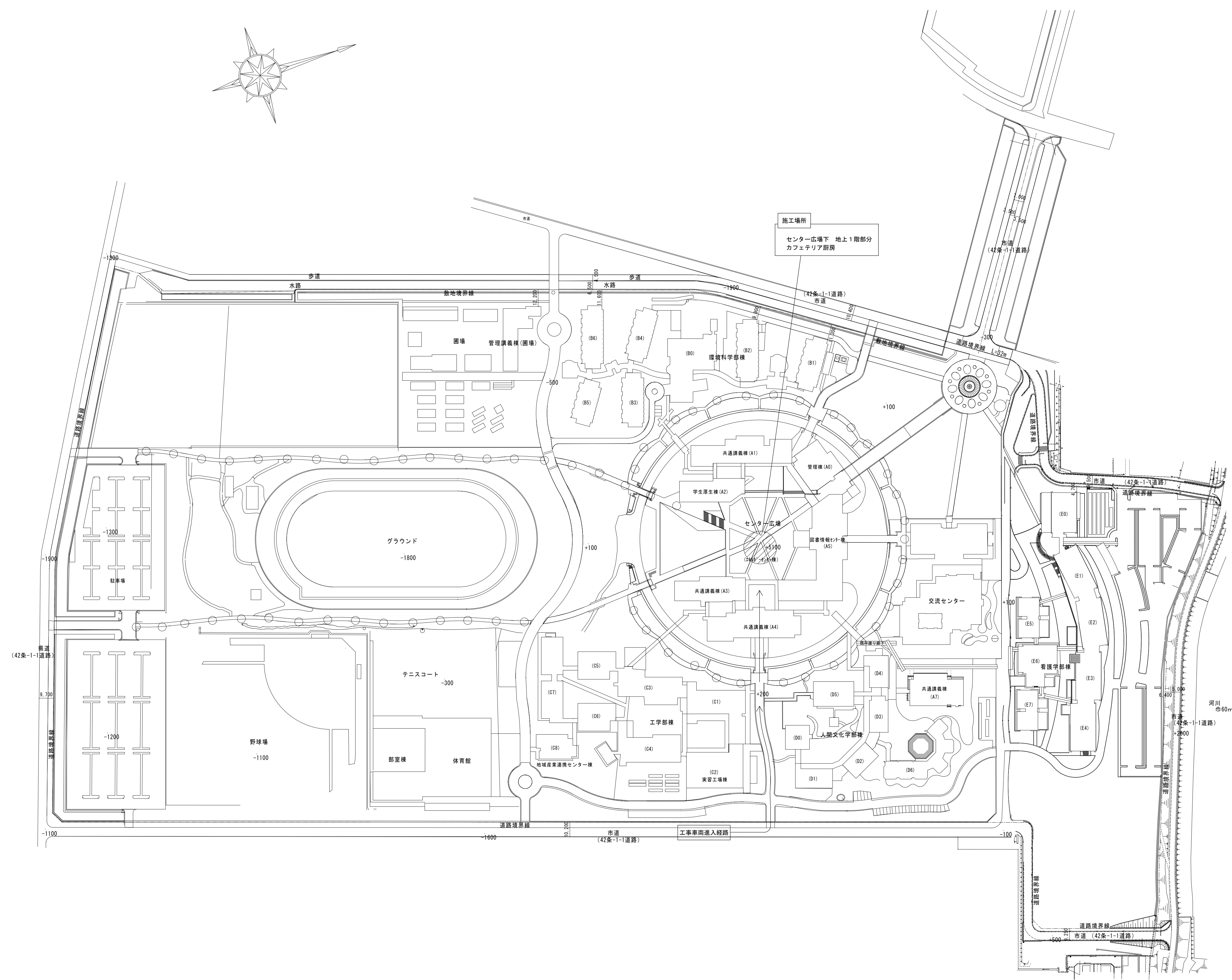
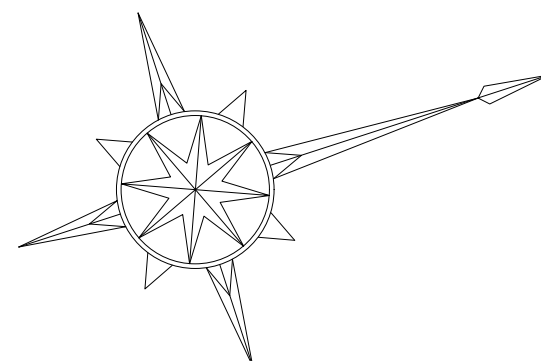


# 滋賀県立大学カフェテリア厨房床改修工事 設 計 図

図面番号	図面名称	縮尺
A-01	建築特記仕様書	non-scale
A-02	配置図（全体）	1/1500 (A1) 1/3000 (A3)
A-03	センター棟-1F平面図	1/300 (A1) 1/600 (A3)
A-04	カフェテリア厨房平面詳細図	1/50 (A1) 1/100 (A3)
A-05	既存 厨房機器図	1/200 (A1) 1/400 (A3)
A-06	既存 厨房機器リスト1	non-scale
A-07	既存 厨房機器リスト2	non-scale

公立大学法人 滋賀県立大学  
株式会社 水原建築設計事務所





訂正事項	

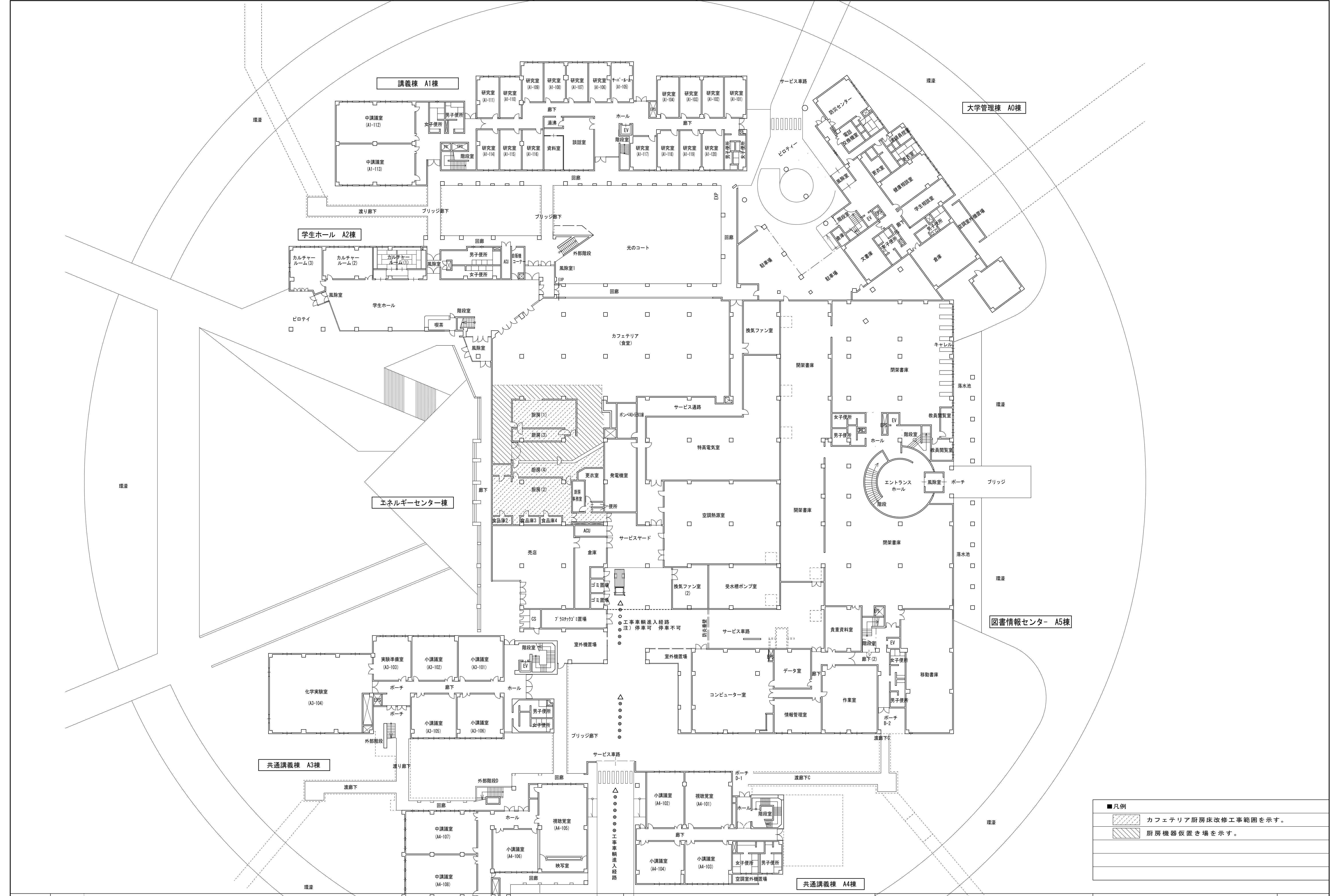
株式会社 水原建築設計事務所  
 一般建築士事務所 滋賀県知事登録 第63号  
 一般建築士登録 第219285号 北村 通  
 彦根市長曾根南町443番地 TEL 0749-22-1679

滋賀県立大学 カフェテリア厨房床改修工事  
 DRAWN BY CHECKED BY SUBMITTED BY  
 DATE

配置図 (全体)  
 SCALE 1/1500 (A1)  
 1/3000 (A3)

SHEET NO.  
 A-02





- 凡例
- カフェテリア厨房床改修工事範囲を示す。
  - 厨房機器仮置き場を示す。

訂正事項	

株式会社 水原 建築 設計 事務所  
 一般建築士事務所 滋賀県知事登録 第63号  
 一般建築士登録 第219285号 北村 通  
 彦根市 長曾根 南町 4 4 3 番地 TEL 0749-22-1679

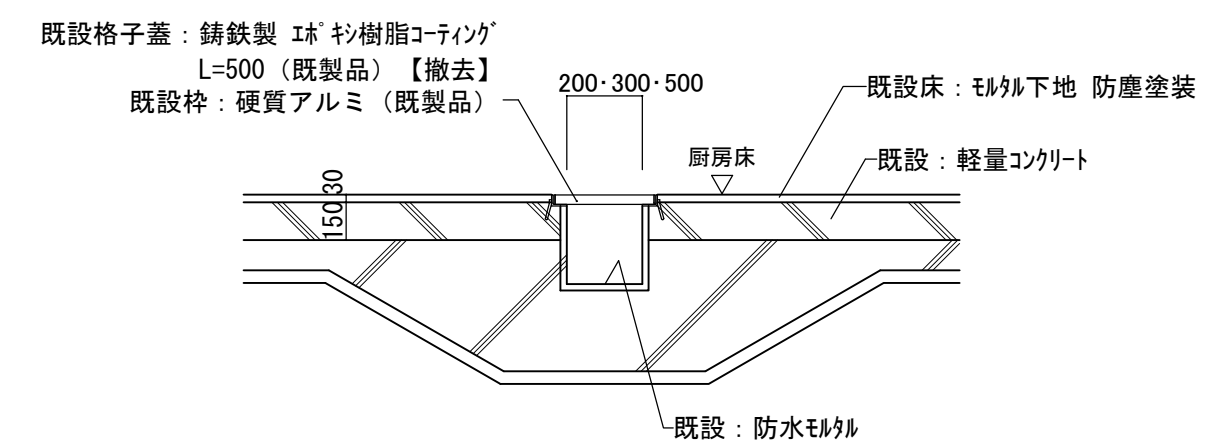
滋賀県立大学 カフェテリア厨房床改修工事  
 DRAWN BY CHECKED BY SUBMITTED BY DATE SCALE 1/300 (A1) 1/600 (A3)

センター棟-1F平面図	SHEET NO.
	A-03

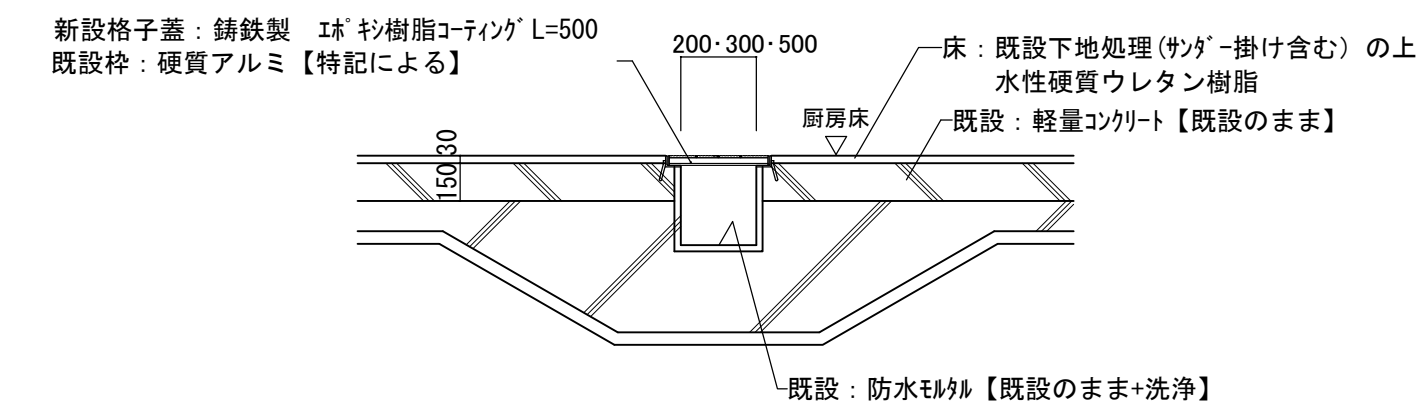


■排水ピット蓋改修詳細図

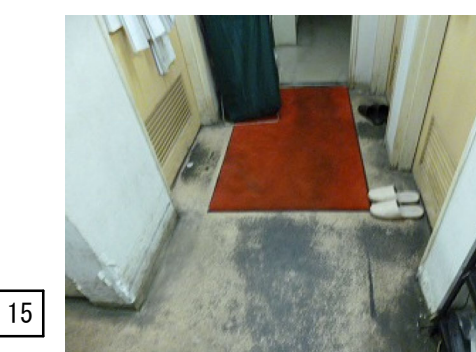
既設図



改修図



【特記】・既設受け枠は枠全長×30%は更新のこと。

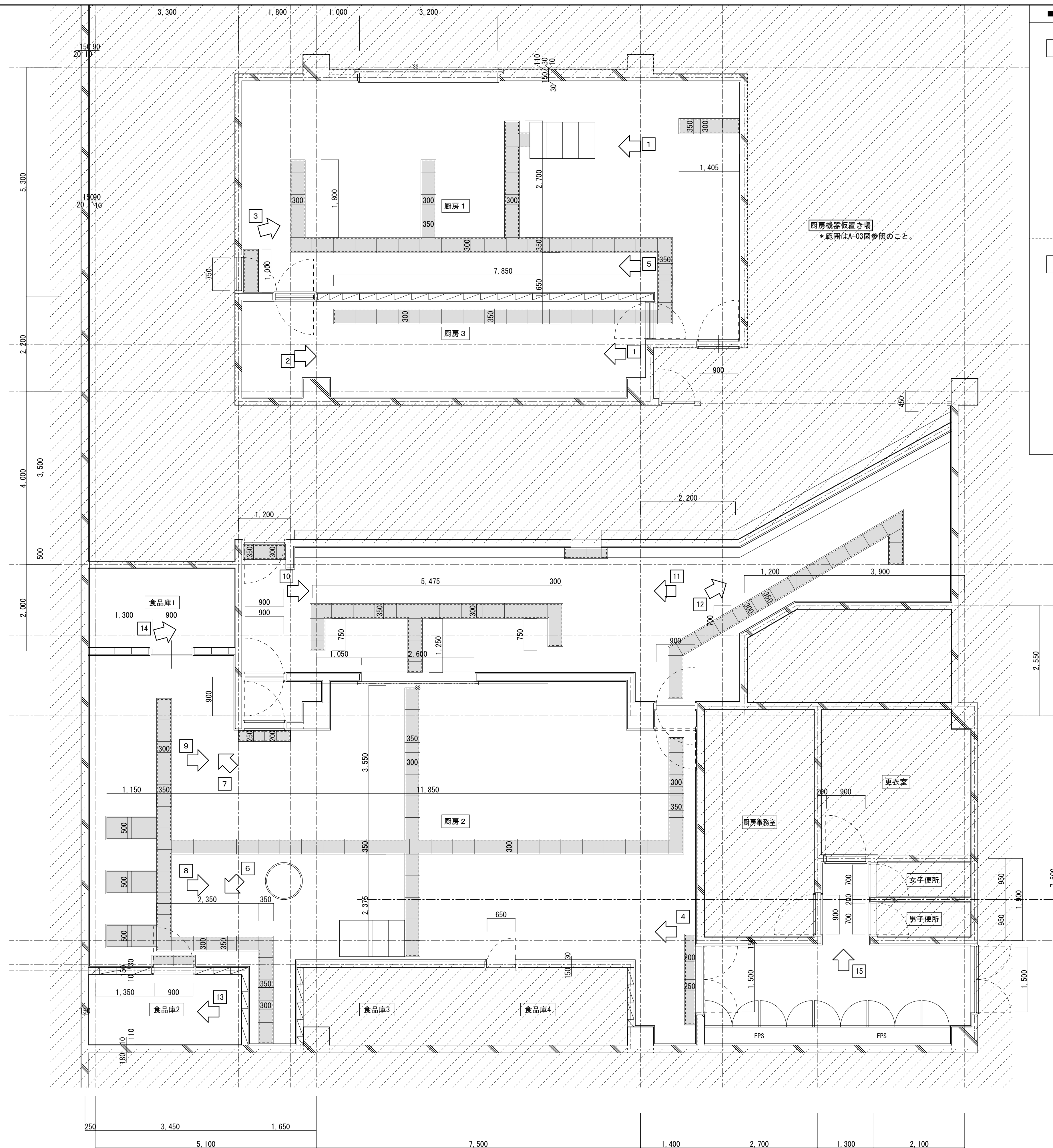


■ 凡例

	カフェテリア厨房床改修工事範囲を示す。
	排水ピット蓋更新範囲を示す。
	カフェテリア厨房床改修工事範囲外を示す。

- 改修概要
1. 厨房床改修の塗床再塗装を行う。
  2. 排水ピット格子蓋の更新を行う。
  3. 同上施工に際し移動可能な厨房機器の脱着を行う。

カフェテリア厨房平面詳細図		SHEET NO.
		A-04
DATE	SCALE	1/50 (A1) 1/100 (A3)



訂正事項	

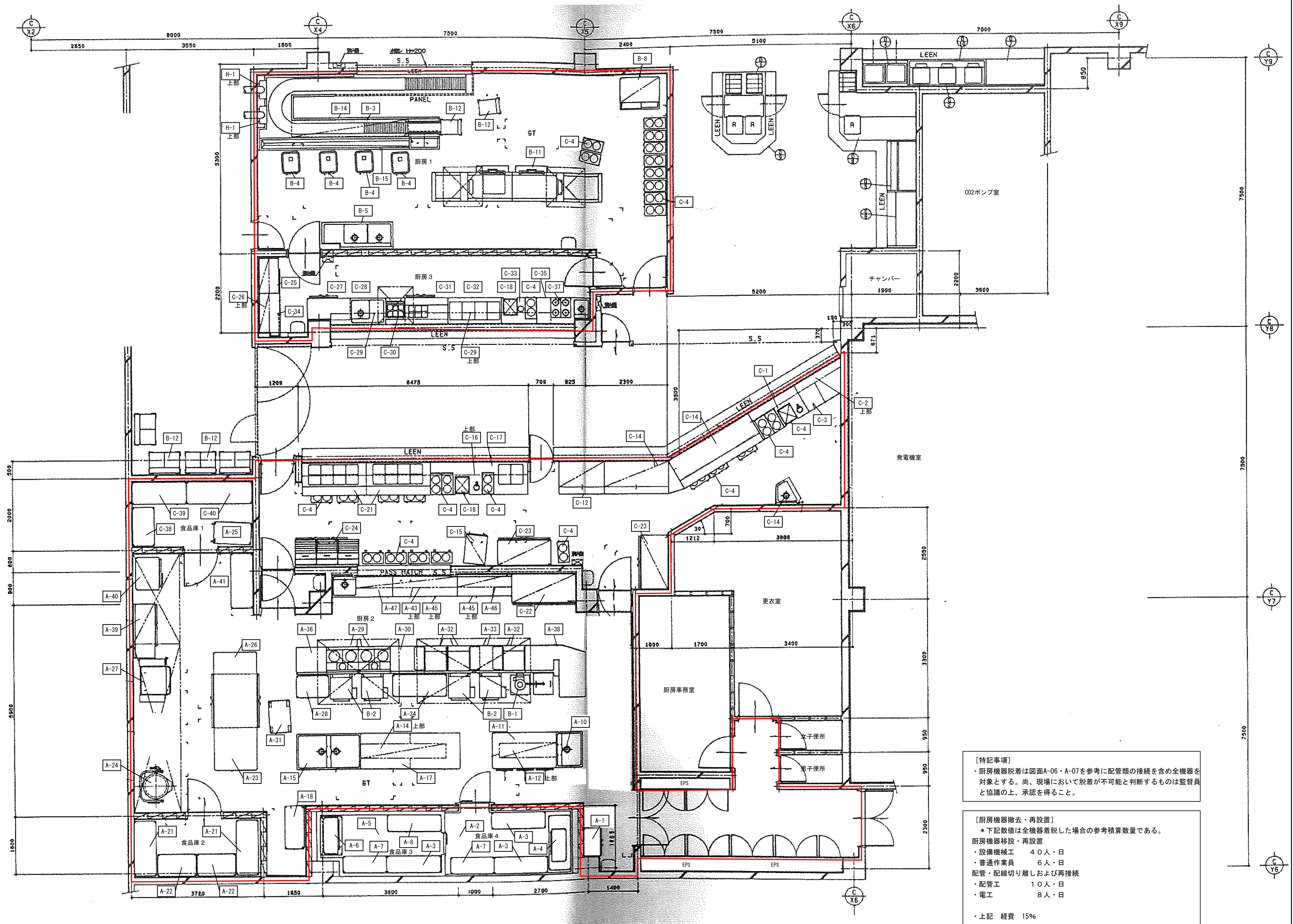
株式会社 水原建築設計事務所  
 一般建築士事務所 滋賀県知事登録 第63号  
 一般建築士登録 第219285号 北村 通  
 彦根市長曾根町4-4-3 番地 TEL 0749-22-1679

滋賀県立大学 カフェテリア厨房床改修工事

DRAWN BY	CHECKED BY	SUBMITTED BY

DATE	SCALE	1/50 (A1) 1/100 (A3)
------	-------	-------------------------





**【特記事項】**  
 ・厨房機器脱着は図面A-06・A-07を参考に配管類の接続を含め全機器を対象とする。尚、現場において脱着が不可能と判断するものは監督員と協議の上、承認を得ること。

**【厨房機器撤去・再設置】**  
 ・下記数値は全機器着脱した場合の参考積算数量である。  
**厨房機器移設・再設置**  
 ・設備機械工 40人・日  
 ・普通作業員 6人・日  
**配管・配線切り離しおよび再接続**  
 ・配管工 10人・日  
 ・電工 8人・日  
 ・上記 経費 15%

訂正事項	

株式会社 水原建築設計事務所  
 一級建築士事務所 滋賀県知事登録 第63号  
 一級建築士登録 第219285号 北村 通  
 彦根市長曾根南町443番地 TEL 0749-22-1679

滋賀県立大学 カフェテリア厨房床改修工事  
 DRAWN BY \_\_\_\_\_ CHECKED BY \_\_\_\_\_ SUBMITTED BY \_\_\_\_\_  
 DATE \_\_\_\_\_ SCALE 1/50 (A1)  
 1/100 (A3)

既存 厨房機器図  
 SHEET NO. A-05



NO	器具名	モデル	数	寸法			電気 (kw)			給水	給湯	衛生	排水	ガス		冷却水		スチーム		換気容量		備考				
				W	D	H	100/80/1	200/60/1	200/60/3					種	径 (A)	種	径 (A)	種	径 (A)	種	径 (A)		種	径 (A)	種	径 (A)
A-1	電気包丁・2枚板取器	TNS-B5M	1	850	500	1390	0.05	1															A-1			
A-2	プレハブ冷凍庫		1	3600	1800	2470	0.1	1															空冷40m (屋外露上突出)	A-2		
A-3	棚 (480D)		3	1520	460	1900																	A-3			
A-4	棚 (610D)		1	1520	610	1900																	A-4			
A-5	プレハブ冷凍庫		1	3600	1800	2520	0.1	1															空冷40m (屋外露上突出)	A-5		
A-6	棚 (610D)		1	910	610	1900																	A-6			
A-7	棚 (460D)		2	1220	460	1900																	A-7			
A-8	棚 (480D)		1	1520	460	1900																	A-8			
A-10	1 槽シンク		1	1000	750	800				15	1												A-10			
A-11	ワークテーブル 抽出付		1	1800	1000	800																	A-11			
A-12	オーバーキャビネット		2	800	400	800																	天吊り	A-12		
A-13			00																				A-13			
A-14	オーバーキャビネット		2	1200	400	800																	天吊り	A-14		
A-15	2 槽シンク		1	1800	1000	800				15	2												A-15			
A-16			00																				A-16			
A-17	ワークテーブル		2	1400	1000	800																	A-17			
A-18	棚 (460D)		1	1220	460	1900																	A-18			
A-19																							A-19			
A-20																							A-20			
A-21	棚 (610D)		2	1520	610	1900																	A-21			
A-22	棚 (610D)		2	1070	610	1900																	A-22			
A-23	ワークテーブル		1	1200	1200	800																	A-23			
A-24	ガスサブテーブル	HGS-47 (100L)	2	1220	900	1080	0.04	2		15	2										1221	2	空ダク防止付	A-24		
A-25	モービルラック		7	1970	610	1900																	A-25			
A-26	コールトテーブル		1	2100	1200	800	1.50	1															バスルータイプ	A-26		
A-27	テイルテングパン	CSP-70	1	1240	890	880	0.2	1		15	1											792	1		A-27	
A-28	棚 (610D)		1	910	610	1900																	A-28			
A-29	ガステーブル	CY-900T	2	900	750	800																957	2		A-29	
A-30	ワークテーブル		1	900	750	800																		Bパネル付	A-30	
A-31	モービルテーブル		1	900	600	800																		A-31		
A-32	フライヤー	LF-040	3	650	750	800																	650	3		A-32
A-33	オープンキャビネット		1	900	750	800																		Bパネル付	A-33	
A-34	棚 (610D)		1	1520	610	1900																		A-34		
A-35			00																					A-35		
A-36	ワークテーブル		1	850	750	800																		Bパネル付	A-36	
A-37			00																					A-37		
A-38	ワークテーブル		1	1700	1450	800				15	1													A-38		
A-39	コールトテーブル (冷凍)	SUC-U1561FH	1	1500	800	800	0.33	1																A-39		
A-40	スチーム/ロースト オープン	CM-101	1	910	722	940																		スタンド付	A-40	
A-41	棚 (610D)		1	1520	610	1900																		A-41		
A-42			00																					A-42		
A-43	シャッターユニット	別添建築工事	1																					A-43		
A-44	ワークテーブル シンク付		1	1700	600	800				15	1													A-44		
A-45	ワークテーブル		2	1800	600	800																		A-45		
A-46	オーバーキャビネット		1	1500	350	800																		天吊り	A-46	
A=ttl							2.4	0.0	24.4	8	0.0	8	0.0	14	8	216000.0	0	0	0.0	0	0	0.0	7128.0	0.0	A=ttl	
B-1	ライスミ	FM-201C	1	1200	600	1640	0.45	1		15	1													120kg	B-1	
B-2	炊飯器	CRA-100K9	4	740	700	1200	0.1	4																528	4	B-2
B-3	ラックシェルフ		2	1500	550	1100																			B-3	
B-4	ボータブルシンク		3	600	700	800																			B-4	
B-5	2 槽シンク 水増付		1	2000	750	800				15	2														B-5	
B-8	アイスメーカー	IM-200DL-STCR	1	1084	811	1696																			床面スローピット要	B-8
B-11	洗浄機 (移動不可)	TDMF-40R	1	4800	900	1640																			取水器付 x2	B-11

【特記事項】・厨房機器取付は配管類を含み、基本的には全機器を対象とする。尚、取付が不可能と判断するものは監督員の承認を得ること。  
 ・復旧する厨房機器については可能な限りジャスト等を交換し、水平に設置すること  
 ・厨房機器の取付は専門業者により施工（見積り）を行うこと。但し、配管類の取付は除く。



